

ふれあい

 第124号

発行／社会福祉法人 月形町社会福祉協議会 〒061-0511 樺戸郡月形町1064番地13
月形町交流センターつき・あえ～る内 TEL0126-53-2928 FAX0126-53-2927

ボランティアセンター講習会の様子



2月4日(土)、ボランティアセンター講習会を開催しました。当日は町内で活動しているボランティア団体、個人ボランティア、月形小学校・月形高校の生徒など40名の参加がありました。

今回は災害時、家にある食材でご飯を作る体験。初めて開催した事業でしたが、各チーム用意された食材や調味料を使い、様々な工夫をし、料理ができました。いつどのタイミングで起こるか分からない自然災害。参加した一人ひとりの備えが大切と改めて学ぶことができました。



この社協だよりは赤い羽根共同募金の助成金によって発行しています



赤い羽根・歳末たすけあい募金に総額 1,849,943円

赤い羽根共同募金運動報告

赤い羽根 合計 1,053,005円

(順不同・敬称省略)

行政区募金 計 381,750円
札比内第1区
札比内第2区
札比内第3区
札比内第4区
札比内第5区
北農場第1区
北農場第2区
赤川区
市北区
市南区
南耕地昭栄区
知来乙区
中和区

職域・団体募金 計 140,952円
明老会老人クラブ
中央寿会老人クラブ
緑豊会老人クラブ
親和会老人クラブ
睦会老人クラブ
福寿会老人クラブ
月形町農業協同組合職員一同
月形町役場親和会
月形町立病院院友会
月形愛光園職員親睦会
つきがた友朋の丘親睦会
月形町議会議員会
月形町社会福祉協議会役職員一同
花の里こども園職員親睦会
月形町赤十字奉仕団
雪の聖母園職員親睦会
ノース・ファーム・ワン

篤志募金 計 85,538円
渡辺 淳博
上坂 久美子
真鍋 陽一
古谷 秀樹
竹田 紘一
保坂 昌知
堀 光一
西野 智佳子
福居 正憲
前田 幸恵
渡邊 静江
菊地 鴻一

箱募金設置個所 計 33,361円
月形町役場町民ホール
月形樺戸博物館
月形町立病院
月形刑務所
月形小学校
山田整骨院
月形愛光園
月形藤の園
月形温泉ホテル
札比内郵便局
月形郵便局
つきがた友朋の丘
萌木
雪の聖母園
マンマルーナ
交流センター
(株)イーコープつきがた店
ファミリーマート月形店
セブンイレブン月形町店
月形緑苑
月形町図書館
花の里月形
レストハウスくうべえ
保健福祉総合センター

町外募金 計 12,000円
空知印刷(株)
(有)真栄ビジネス
(株)明月ソフト開発

イベント募金 計 19,731円
まんまるマーケット
北海道金魚祭り
花の里つきがたの水と緑を愛する会
町民文化祭
お楽しみ交流会

その他募金 計 81,573円
(福)北海道共同募金会
ピンバッチ

法人・事業所名 計 298,100円
真宗本願寺派西光寺
月形緑苑
(株)月形町振興公社
(有)月形公益社
(株)鳥潟組
(有)石橋板金工業
(株)松本組 月形本店
ポボット
(株)ヤマス伊藤商店
(有)香西電気商会
(株)えぞ藤
溝口菓子舗
福家
北海道銀行月形支店
(株)イーコープつきがた
高田書店
福居建設(株)
はーと歯科クリニック
(有)月形環境センター
真宗大谷派圓福寺
肉のさかい/株式会社酒井畜産
月形ライオンズクラブ
山崎歯科医院
(有)青柳自動車整備工場
山越塗装店
(株)廣野建設
(有)田辺商事
本重・本間建具店
美容室みんと
月形事業協同組合
(株)平塚建具製作所
(有)久慈工務店
横山建設工業(株)
つきがた友朋の丘
佐藤製畳(株)
樺戸とつふ(株)
笠原管設工業(株)
曹洞宗北漸寺
天理教樺戸分教会
レストハウス くうべえ
サトニクラス
月形藤の園
ささき設備(株)
IWS(株)月形工場
(株)HOPE・創LIFE



が寄せられました。ご協力ありがとうございました。

歳末たすけあい募金運動報告

歳末たすけあい 合計 796,938円
(順不同・敬称省略)

行政区募金 計 352,350円
札比内第1区
札比内第2区
札比内第3区
札比内第4区
札比内第5区
北農場第1区
北農場第2区
赤川区
市北区
市南区
南耕地昭栄区
知来乙区
中和区

篤志募金 計 60,000円
上坂 久美子
堀 光一
古谷 秀樹
竹田 紘一
渡辺 淳博
真鍋 陽一
保坂 昌知
西野 智佳子

職域・団体募金 計 139,588円
月形町役場親和会
月形町民生委員児童委員協議会
月形町議会議員会
月形町農業委員会
月形更生保護女性会
月形町農業協同組合職員一同
月形町赤十字奉仕団
月形ライオンズクラブ
月形町立病院 院友会
月形町社会福祉協議会役職員一同
つきがた友朋の丘職員親睦会
認定こども園 花の里こども園
月形愛光園職員親睦会
雪の聖母園職員親睦会
月形藤の園職員親交会
岩見沢ヤクルト販売(株)
月形町文化連盟

法人・事業所募金 計 245,000円
(株)平塚建具製作所
(有)久慈工務店
横山建設工業(株)
(株)月形町振興公社
(有)月形公益社
(株)鳥潟組
(株)松本組 月形本店
(株)ヤマス伊藤商店
(有)香西電気商会
溝口菓子舗
(株)えぞ藤
(株)エコープつきがた
月形町農業協同組合
福居建設(株)
はーと歯科クリニック
高田書店
山崎歯科医院
真宗大谷派圓福寺
(有)越智新聞店
(有)青柳自動車整備工場
山田整骨院
山越塗装店
(株)廣野建設
佐藤製畳(株)
笠原管設工業(株)
曹洞宗 北漸寺
月形藤の園
つきがた友朋の丘
田辺商事(有)
天理教月形分教会
月形事業協同組合
天理教樺戸分教会
NPO法人サトニクラス
ささき設備(株)
IWS(株)月形工場
(株)HOPE・創LIFE
(株)さいとうファーム
(有)月形環境センター



～募金運動期間延長について～

今年度も募金運動は、新型コロナウイルスの状況によって開始ができない場合や通常の募金活動に遅延が生じる場合が想定されるため期間の延長(翌3月31日まで)が認められています。月形町共同募金委員会は、10月から12月までの例年通りの募金活動と翌年1月から3月の募金活動を実施しております。引き続き、ご協力をお願いいたします。

～令和4年度募金を活用した事業～

老人クラブ連合会助成事業、広報誌等発行事業、ボランティアセンター運営事業、配食サービス事業、日常生活自立支援事業利用助成事業、在宅寝たきり老人等日常生活用品助成事業、ふれあいサロン運営事業、地域福祉ネットワーク推進事業、生活支援サービス利用助成事業、あずまし食堂・茶屋事業

令和5年2月1日時点



◆あずまし茶屋 1月24日開催

今月は、参加者からリクエストの多かった、介護保険に関するお話とビンゴゲーム大会を行いました。町の地域包括支援センターの職員が来て、町内の施設に入所するための手続きや入所後の料金などの説明をいただきました。



介護保険に関するお話を聞きました



ビンゴカードの作成中!

◆あずまし食堂 2月

毎月第3木曜日、年10回開催しているあずまし食堂ですが、食堂運営・多世代の交流の場としてご利用していただくため、現・前ボランティアの10名で、「あずまし食堂運営委員会」を立ち上げ協議を重ねています。今年4月には、開催40回記念を迎えます。毎月楽しみにして頂ける「食の集いの場」となるように、益々、バージョンアップしていきます。お楽しみに!!



あずまし食堂運営委員会会議中

サロン通信

市南サロン

今月は、「脳トレ」に挑戦!参加者の皆さん「難しい問題はやらないよ」と笑いながらサロンが始まり、久しぶりに頭の体操になりました。

脳トレが終わると春からのサロン予定を皆さんで話し合いをしています。今から楽しみです。



久しぶりに脳トレを行いました

赤川3ふれあいサロン 2月17日開催

年が明けて最初のサロンです。2月は、教育委員会から柏木先生に来て頂き冬場の転倒防止に役立つ筋力アップのストレッチを教えてもらいました。身体のコリを解したあとは、「フロアカーリング」や特別ルールでの「ポッチャ」を、2チームに分かれて対戦しながら楽しみました。「明日でなくて、あさって筋肉痛だわ!」の一言には、笑いが起きていました。



ストレッチに無理は禁物!

☆ 支援センター通信 ☆

鬼はそと! 福はうち!!

恒例の豆まきを行ないました。朝から「今日は豆まきか?!」と何度も聞いてこられる利用者さんもいる中、待ちに待った時間の始まり。頭には自作の鬼のお面を用意し、今か今かと鬼を待っているとカラフルな頭の鬼の登場!!

歓声?!が上がったかどうかは想像にお任せします。今年は年男の工藤さんの第一声「鬼はそと!」から鬼退治の始まり。「福はうち」と外に豆を投げる利用者さんもいましたが…。今年もみんなの心の中にいる鬼を退治することができたのか?今年も一年健康で元気に過ごせますように…。



鬼は外



鬼と一緒にハイチーズ!!

◆老人クラブ連合会の活動について

令和4年度においてもコロナの影響がありましたが、感染防止対策を講じながら活動を行いました。春の運動教室にはパラリンピックで人気が出た「ボッチャ」の講習会。10月には恒例「お楽しみ交流会」が開催され、講師を招き「風呂敷の活用」についての実践的な講話を聞き、1月には「ふまねっと運動」で手・足を動かしながら運動不足を解消しました。他にもパークゴルフ大会・研修会にも参加するなど、皆さん楽しい時間を過ごしました。詳しい活動内容については、3月の広報に折り込みされる、『月老連だより』をご覧ください。60歳以上の方ならどなたでも会員になれます。現在6つの老人クラブがあり、親睦旅行、花壇整備、施設訪問などの活動を行っています。また連合会でも運動教室、お楽しみ交流会など様々な行事を開催しています。お近くのクラブか、事務局までご連絡下さい。

お問い合わせ・お申込みは
月形町老人クラブ連合会

☎ (0126) 53-2928 (事務局: 社会福祉協議会)



ボッチャの様子

< ボランティア活動保険についてお知らせ >

ボランティア活動中の様々な事故によるケガや賠償責任を補償いたします。令和4年度に加入された皆さんも、切り替えをお願いいたします。

【加入対象者】 社会福祉協議会および構成員・会員ならびにボランティア団体・個人で社会福祉協議会に登録または委嘱されていることが必要となります。

【補償期間】 令和5年4月1日～令和6年3月31日

【年間保険料】 プランは3コースになります。令和4年度から、特定感染症重点プランが新しく加わりました。年度途中でボランティア活動保険に加入される場合は「特定感染症重点プラン」への加入をおすすめします。

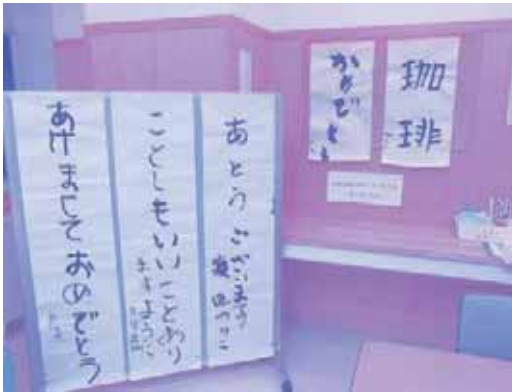
※詳しくは、月形町社会福祉協議会までご連絡下さい。

【加入お問合せ・申込み】

月形町社会福祉協議会 (電話・IP 53-2928)

基本プラン	350円
天災・地震補償プラン	500円
特定感染症重点プラン NEW	550円

●交流センターからお知らせ



交流センターでは、「ふれあい広場」に展示する作品を募集しています。月ごとに作品を変えて展示しますので、絵、俳句、書道、写真、編み物、折り紙、木工作品、陶芸作品、粘土細工など、様々な作品を募集中です。作品を飾っていただける方は、個人・団体を問いませんので、月形町社会福祉協議会 (☎53-2928) へご連絡お待ちしております！

1～2月は地域活動支援センター利用者さんの書初めを展示中です。

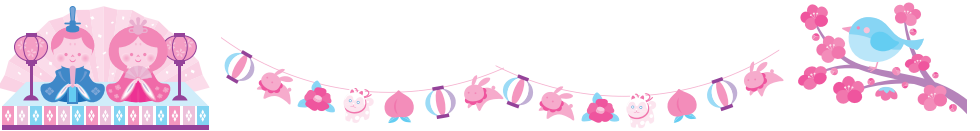
●交流センター「つき・あえ～る」年間使用の申込みについて



令和5年4月1日～令和6年3月31日までの年間使用の申込みを受け付け中です。申込書に必要事項を記入の上、3月6日(月)までに交流センターへ提出して下さい。施設内容は、講堂、和室A・B(2間続き)、会議室、厨房、高齢者サロンとなっています。



●3月の予定



日	月	火	水	木	金	土
			1	2 ★市南サロン 13:00～14:30	3	4 ★どうぶつサロン 10:00～13:00
5	6	7	8 ★赤川1サロン 10:00～12:00	9	10	11 🍎世代間交流会 10:00～12:00
12	13	14	15	16 🍎あずまし食堂 11:30～13:30	17 ★赤川3サロン 10:30～13:00	18 ★どうぶつサロン 10:00～13:00
19	20	21 春分の日	22 ★市北6サロン 11:00～13:00	23 ★北農場1サロン 10:30～13:00	24	25 🍎ボランティアミーティング 10:00～12:00
26	27	28 🍎あずまし茶屋 10:00～12:00	29	30	31	

※今後、新型コロナウイルス感染拡大状況により、急遽延期または中止することもあります。

★: サロン 🍎: あずまし事業 🍎: イベント

編集後記

社協だより「ふれあい」を今年度も読んでいただきありがとうございました。コロナ禍ではありますが少しづつ元の生活に戻っているように思えます。来年度も月形社協の事業にご協力をよろしく願いいたします。まだまだ、寒い日が続いています。体調を崩さず美味しいものを食べ元気にお過ごしください。 H・N